

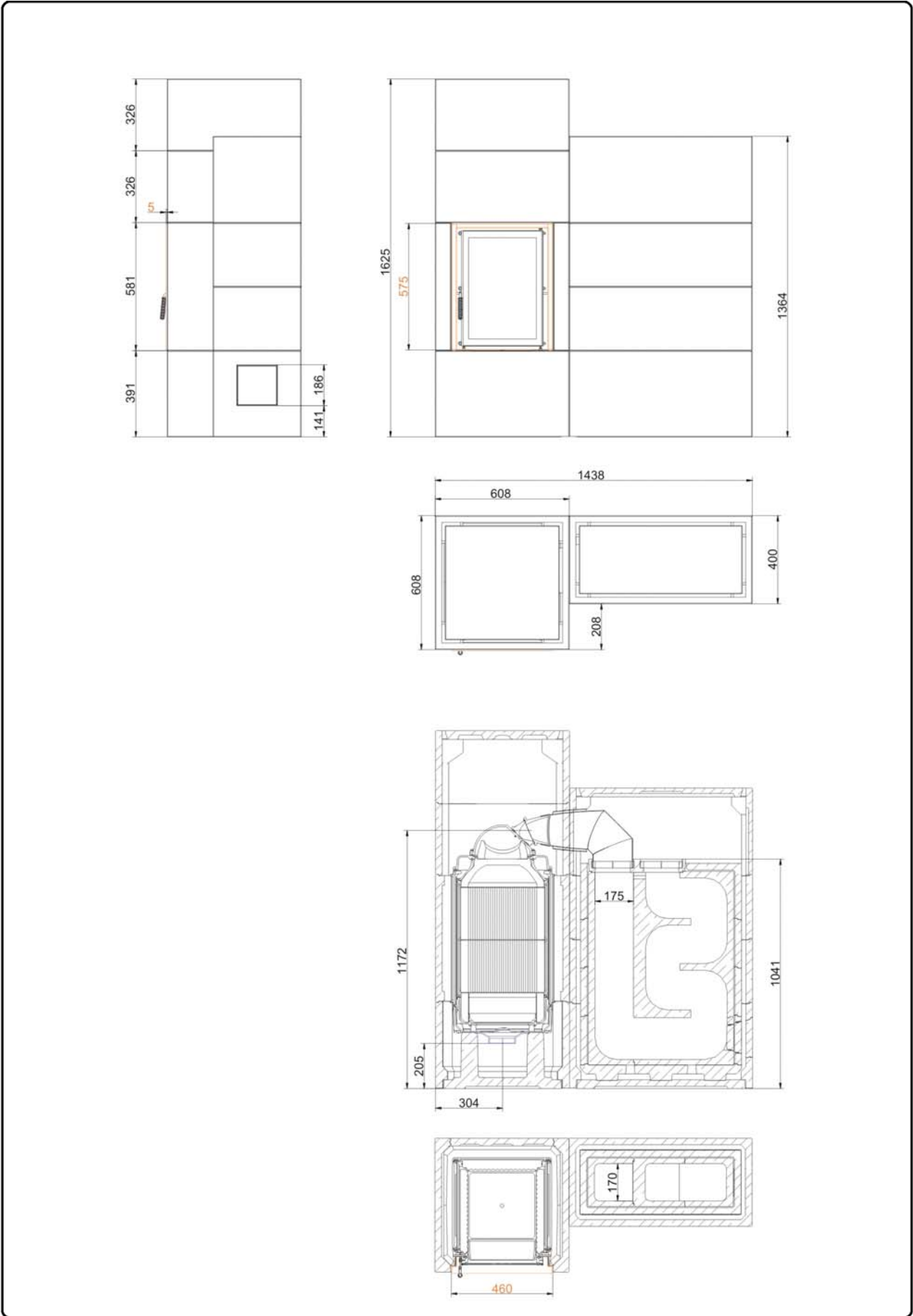


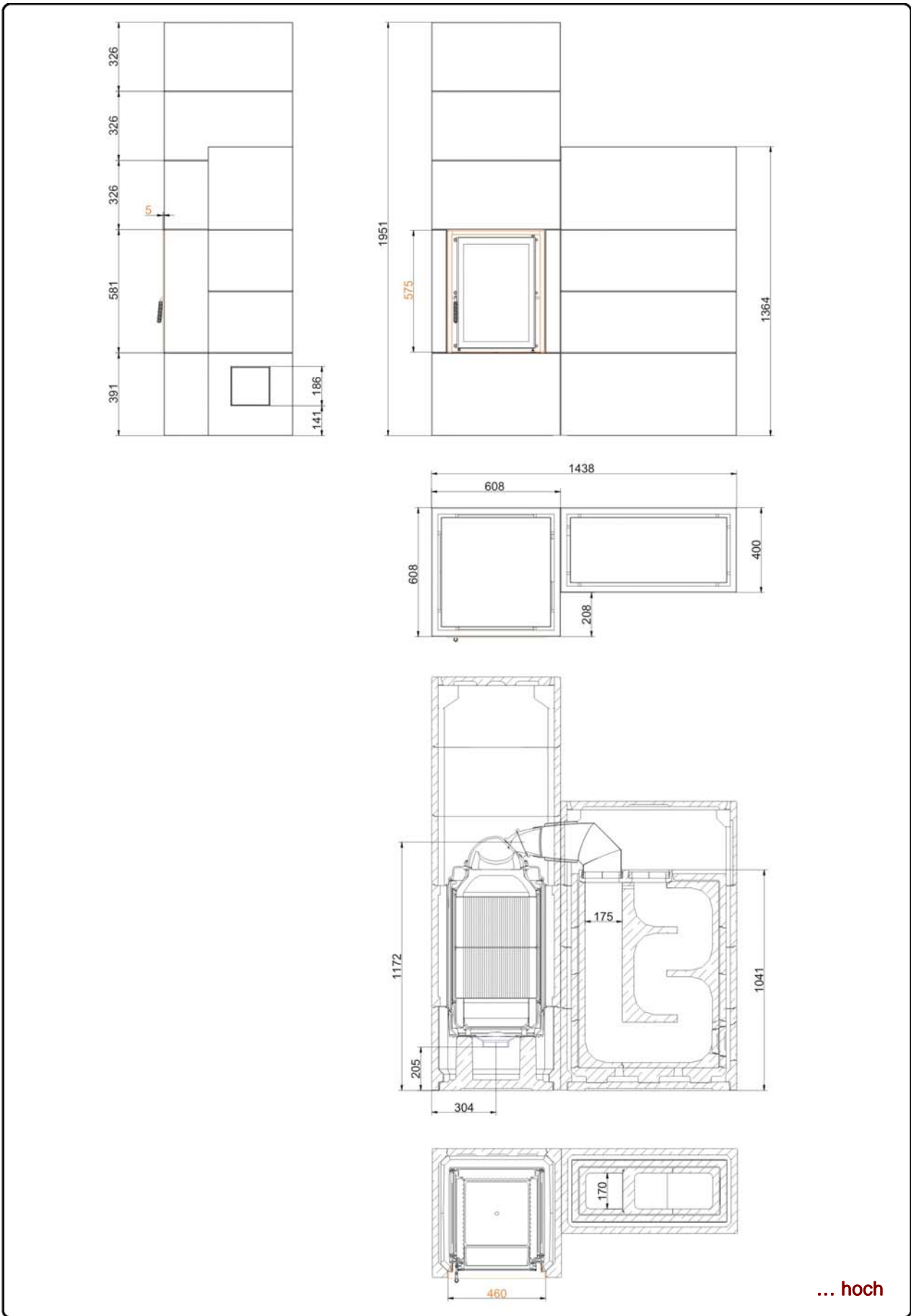
## BSO 03 mit HKD 2.2

Stand: 23.06.2014



*heizen auf bayerisch.*





# Planung und Einbau

## BSO 03 mit HKD 2.2

geprüft nach

EN 13229

### Daten für Funktionsnachweis

Nennwärmeleistung	kW	9
Brennstoffumsatz	kg/h	4,0
Abgasmassenstrom	g/s	17
Abgastemperatur nach	°C	210
notwendiger Förderdruck <sup>1)</sup>	Pa	15
Verbrennungsluftbedarf	m <sup>3</sup> /h	45
Verbrennungsluftanschluss Ø	mm	125

### Verkleidungsbauteile

Grundfläche (Breite x Tiefe)	mm	1438 x 608
Bauhöhe	mm	1625
Höhe Erweiterungsring	mm	326

### Abstände

zur Anbauwand mit Strahlungsblechen <sup>2)</sup>	cm	5
zur Anbauwand ohne Strahlungsbleche <sup>2)</sup>	cm	20
zur Decke	cm	50

### Wärmedämmung

bei Deckenanschluss ohne / mit Luftgitter	cm	22 / 16
---	----	---------

### Luftquerschnitte

Zuluft <sup>3)</sup>	cm <sup>2</sup>	416 / 215
Umluft <sup>4)</sup>	cm <sup>2</sup>	400

### Gewicht

Gesamtgewicht	kg	980
---------------	----	-----

### erfüllt Anforderung/Grenzwerte für:

Deutschland / Österreich / Schweiz / Norwegen

1.BImSchV (Stufe 2) / 15a BVG / LRV / -

1) Drosselklappe empfohlen

2) bei zu schützender Wand ist eine Vormauerung/Ersatzdämmstoff erforderlich

3) vor handene Zuluftöffnung in Deckenplatte

4) Umluftöffnung muss bauseits im Sockelbereich platziert werden